

SHINING 3D
DENTAL

Aoralscan Elite

Skaner wewnętrzny

Więcej niż tylko IOS



SHINING3DDENTAL.COM

IPG

IPG Fotogrametria wewnątrzustna

SHINING 3D wprowadziło przełomową innowację – technologię fotogrametrii wewnątrzustnej (**IPG**), rewolucjonizującą precyzję i efektywność w implantologii stomatologicznej. Ta unikalna technologia od SHINING 3D integruje skanowanie fotogrametryczne bezpośrednio z procedurami wewnątrzustnymi, zwiększając precyzję i wydajność przy pełnych rekonstrukcjach bezzębia, szczególnie w procedurach typu All-on-X.

IPG upraszcza procesy pracy i gwarantuje podniesienie jakości wyników leczenia poprzez płynne połączenie skanowania wewnątrzustnego z zaawansowanymi technikami fotogrametrycznymi, ustanawiając nowy standard w opiece stomatologicznej.

Dwusystemowe rozwiązanie

Wysoka precyzja

Wysoka wydajność



Korzyści z technologii IPG

Ogromna dokładność

Zintegrowana z zaawansowanymi algorytmami przetwarzania obrazu i technologią dynamicznego śledzenia w czasie rzeczywistym, technologia IPG wykorzystuje wzory kodów na skanowanym obiekcie jako punkty referencyjne. Technologia IPG gwarantuje globalną dokładność i spójność. Elite oferuje szybkie rozpoznawanie i precyzyjne obliczanie pozycji, zapewniając idealne umieszczenie implantów pasywnych podczas procesu finalnej rekonstrukcji.

Ogromna wydajność

Technologia IPG oferuje rewolucyjne podejście do usprawnienia procesu **pozycjonowania scanbody** poprzez skanowanie wzorów kodów na jego powierzchni. To podejście zastępuje tradycyjne metody czasochłonnego skanowania scanbody pod wieloma kątami, upraszczając i przyspieszając pozyskiwanie kompletnych profili z większą wydajnością i precyzją.



Korzyści z technologii IPG

Uproszczony przepływ pracy dla lekarzy

System 2-w-1 Aoralscan Elite oferuje płynne połączenie funkcji skanowania wewnątrzustnego i fotogrametrii. Integracja tych dwóch procesów w jednym systemie upraszcza przepływ pracy w stomatologii, oszczędzając czas i zasoby. Zaawansowana technologia Elite przechwytuje precyzyjne modele 3D, ułatwiając dokładną diagnozę i planowanie leczenia. Stomatolodzy korzystają z intuicyjnego interfejsu, który usprawnia operacje i zwiększa ogólną produktywność.

Komfortowe doświadczenie dla pacjentów

Aoralscan Elite zapewnia pacjentom bardziej komfortowe i rzetelne doświadczenie diagnostyczne i lecznicze. Precyzja Aoralscan gwarantuje, że diagnoza jest nie tylko bardziej niezawodna, ale także szybsza, co łagodzi niepokój i niepewność, z którymi pacjenci zazwyczaj się borykają podczas oczekiwania na wyniki.



Profesor Patrik Zachrisson
The IDDA, Wielka Brytania



„Fotogrametria jest złotym standardem dokładności, ale istniejące urządzenia korzystające z fotogrametrii są zazwyczaj zewnętrzne. Elite jest pierwszym urządzeniem, które łączy fotogrametrię ze skanerem wewnętrznym, czyniąc go urządzeniem dwufunkcyjnym, które jest bardziej kompaktowe, tańsze i łatwiejsze w użyciu. W moim przekonaniu, to zrewolucjonizuje praktykę implantologiczną.”

– Profesor Sun Yuchun, Dyrektor Centrum Stomatologii Cyfrowej,
Uniwersytet Pekijski, Szkoła Stomatologii, Chiny



„Skaner SHINING 3D jest skanerem dwufunkcyjnym: umożliwia skanowanie wewnątrzustne oraz fotogrametryczne. Fotogrametria w czerni i bieli jest zintegrowana w jednym ergonomicznym, smukłym urządzeniu. Naprawdę rewolucyjne. Nie tylko dlatego, że można zrobić obie te rzeczy, ale dlatego, że można to zrobić płynnie i łatwo.”

– Dr Isaac Tawil, DDS MS, Stany Zjednoczone





“Dzięki Aoralscan Elite wykonywanie skanów wewnątrzustnych u pacjentów bezzębnych jest niezwykle efektywne. Dokładna rejestracja wewnątrzustna przez skaner zapewnia precyzję bez konieczności korzystania z dodatkowego sprzętu fotogrametrycznego. To zmienia zasady gry dla profesjonalistów stomatologicznych.”

”

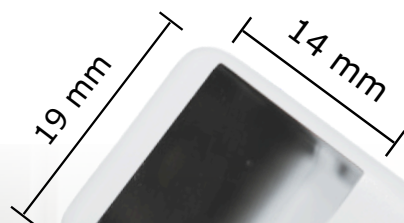
– Dr Adam Nulty, Prezes IDDA, Wielka Brytania

Płynne skanowanie przypadków bezzębnych

Technologia IPG zapewnia bezproblemowe skanowanie pacjentów bezzębnych. Aoralscan Elite wykorzystuje końcówkę IPG, która jest większa niż standardowa, aby uchwycić każdy szczegół geometrii jamy ustnej pacjenta bezzębnego z niezrównaną klarownością.

Dane o wysokiej rozdzielczości uzyskane po skanowaniu pozwalają stomatologom precyzyjnie ocenić kontury tkanek miękkich i zidentyfikować wszelkie nieprawidłowości w jamie ustnej, zapewniając wysokiej jakości wyniki w przypadkach bezzębia.

Dr Alessio Franchina, klinika Oralee, Vicenza, Włochy



końcówka IPG



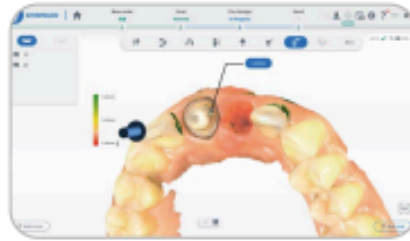
Wyjątkowa wydajność skanowania

Oprogramowanie Aoralscan Elite jest wyposażone w liczne imponujące narzędzia, które optymalizują proces skanowania i zwiększają efektywność.



Skanowanie z użyciem AI

Technologia AI pomaga w usuwaniu zbędnych danych podczas skanowania w czasie rzeczywistym, co sprawia, że proces jest bardziej płynny i wydajny.



Sprawdzanie podcieni

Podcienie mogą być wykrywane podczas skanowania, co ułatwia ocenę konieczności dalszego przygotowania zęba.



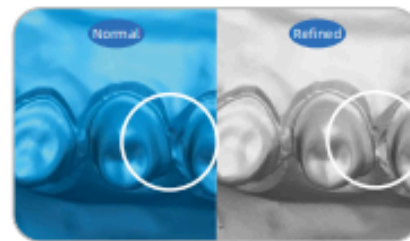
Czujniki ruchu

Czujniki ruchu umożliwiają użytkownikom ukończenie całego przepływu pracy skanowania bez dotykania czegokolwiek innego poza samym skanerem, co zmniejsza ryzyko zanieczyszczenia krzyżowego i zwiększa poziom higieny.



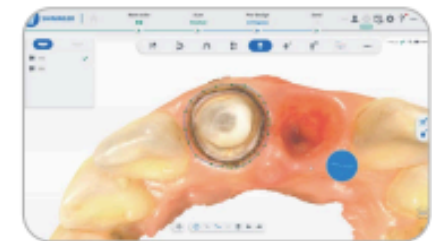
Analiza zgryzu

Analiza zgryzu i widoki przekrojów zapewniają dokładne relacje okluzyjne dla kolejnych zastosowań.



Udoskonalony tryb skanowania

Ta funkcja zapewnia obszar odbudowy z wyraźnym marginesem i bardziej szczegółowymi informacjami o profilu.



Automatyczne wyodrębnianie linii brzeżnej

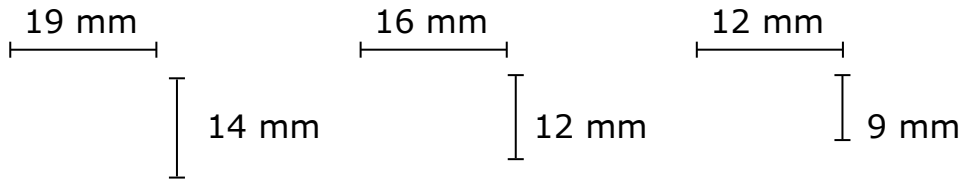
Linie brzeżne mogą być wyodrębniane automatycznie, co zwiększa efektywność pracy i poprawia komunikację między dentystami a technikami.

Smukły i lekki

Wewnątrzskanujący skaner Aoralscan Elite łączy kompaktowy rozmiar i lekką konstrukcję. Ergonomiczny design pozwala na wygodne trzymanie Elite w dłoni, zwiększając jego użyteczność i wygodę.

- Ultra lekki (124 g)
- Kompaktowe wymiary (245 x 30 x 26 mm)

Autoklawowalny do 100 cykli



IPG (duża końcówka):
Dla przypadków bezzębnych
(19 mm x 14 mm)



EB240425007

Standardowa końcówka:
Dla dorosłych
(16 mm x 12 mm)



EL2404230004

Mała końcówka:
Dla dzieci
(12 mm x 9 mm)



ES2404230001

124 g

Smukły i lekki



Zarządzanie zdrowiem jamy ustnej przez całe życie z SHINING 3D Dental Cloud

Raport dotyczący zdrowia jamy ustnej to nieocenione narzędzie, które w znacznym stopniu przyczynia się do kompleksowego zarządzania zdrowiem jamy ustnej pacjenta przez całe jego życie. Ten szczegółowy raport dostarcza szczegółowych informacji i analizy różnych aspektów zdrowia jamy ustnej pacjenta, w tym objawów, środków zapobiegawczych i planów leczenia. Dzięki **platformie SHINING 3D Dental Cloud**, kliniki mogą przechowywać i zarządzać wszystkimi informacjami o pacjentach w sposób systematyczny oraz śledzić ich długoterminowe zmiany w jamie ustnej i twarzy, stając się partnerem pacjenta w zarządzaniu zdrowiem jamy ustnej przez całe życie.



Zeskanuj i zobacz więcej na YouTube



Analiza chorób jamy ustnej wspomagana przez AI poprawia skuteczność diagnostyczną w klinikach.



Funkcje takie jak tryb graffiti, etykiety 3D do ogólnego przeglądu oraz wskazówki dotyczące kierunku usprawniają komunikację między dentystami a pacjentami.



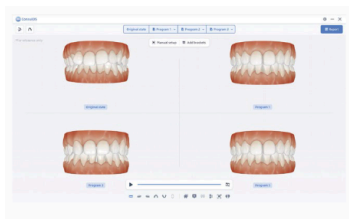
Bezproblemowe udostępnianie raportów pacjentom za pomocą kodu QR.



Narzędzia takie jak wskaźnik Boltona, relacje zębów trzonowych, pomiary nagryzu poziomego i pionowego oraz mapa okluzji oferują kompleksową analizę.

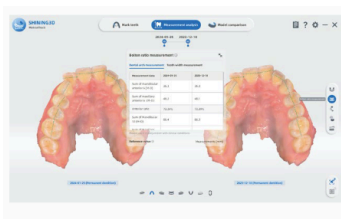
Narzędzia stomatologiczne

Narzędzia stomatologiczne opracowane przez SHINING 3D to przyjazne dla użytkownika oprogramowanie oferujące szereg innowacyjnych funkcji zaprojektowanych specjalnie do użytku klinicznego. Narzędzia te obejmują symulację ortodontyczną, raporty zdrowotne jamy ustnej, śledzenie danych, projektowanie koron i modeli, projektowanie szyn i narzędzia IBT. Zapewniają one klinikom większą elastyczność i wiele możliwości w codziennej praktyce.



ConsulOS

Proces leczenia ortodontycznego może być symulacją, a pacjenci będą mogli zobaczyć efekt leczenia przed jego rozpoczęciem.



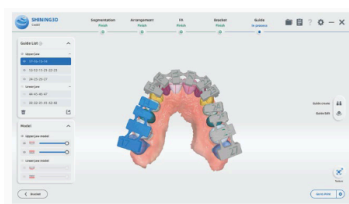
MetronTrack

Dzięki funkcjom pomiaru i porównania pomaga poprawić efektywność komunikacji między dentystą a pacjentem poprzez porównanie postępów leczenia.



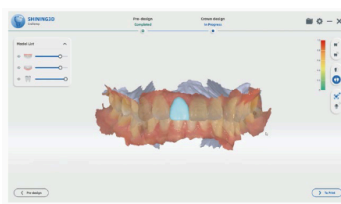
CreSplint

Inteligentne narzędzie, które pozwala użytkownikom automatycznie projektować retainery lub nakładki ochronne przy minimalnej obsłudze.



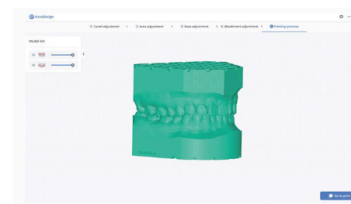
CreIBT

Projektuje pośrednią szynę klejącą, która może być bezpośrednio wydrukowana w 3D, aby pomóc ortodontom szybciej i dokładniej mocować zamki.



CreTemp

Tymczasowe korony mogą być projektowane i drukowane w klinice, skracając czas oczekiwania pacjenta.



AccuDesign

Modele ortodontyczne lub rekonstrukcyjne mogą być łatwo projektowane za pomocą AI do drukowania.

Kompleksowe rozwiązanie cyfrowe dla stomatologii

SHINING 3D Dental oferuje kompleksowe cyfrowe rozwiązania stomatologiczne, obejmujące precyzyjne skanery wewnątrzustne, skanery twarzy i laboratoryjne, intuicyjne projektowanie, analizy, narzędzia konsultacyjne, zaawansowane drukowanie 3D, systemy mycia i utwardzania, różnorodne żywice do druku oraz bardzo cenione usługi w chmurze. Te kompleksowe rozwiązania odpowiadają na szerokie spektrum zastosowań w cyfrowej stomatologii i usprawniają codzienne procedury stomatologiczne dzięki wydajnemu przepływowi pracy cyfrowej, prowadząc do podniesienia jakości i efektywności usług.

SHINING 3D DENTAL



Specyfikacja techniczna

Aoralscan Elite

Pole skanowania pojedynczej ramki	Końcówka IPG: 19 mm x 14 mm Końcówka standardowa: 16 mm x 12 mm Końcówka mini: 12 mm x 9 mm
Głębokość skanowania	22 mm od końca końcówki
Zasada skanowania	Skaner bezkontaktowy z wykorzystaniem światła strukturalnego i fotogrametrii wewnętrznej
Wymiary (dł. x szer. x wys.)	245 mm x 30 mm x 26 mm
Waga	124 g (bez kabli)
Format plików	STL, OBJ, PLY
Port połączeniowy	USB typu C

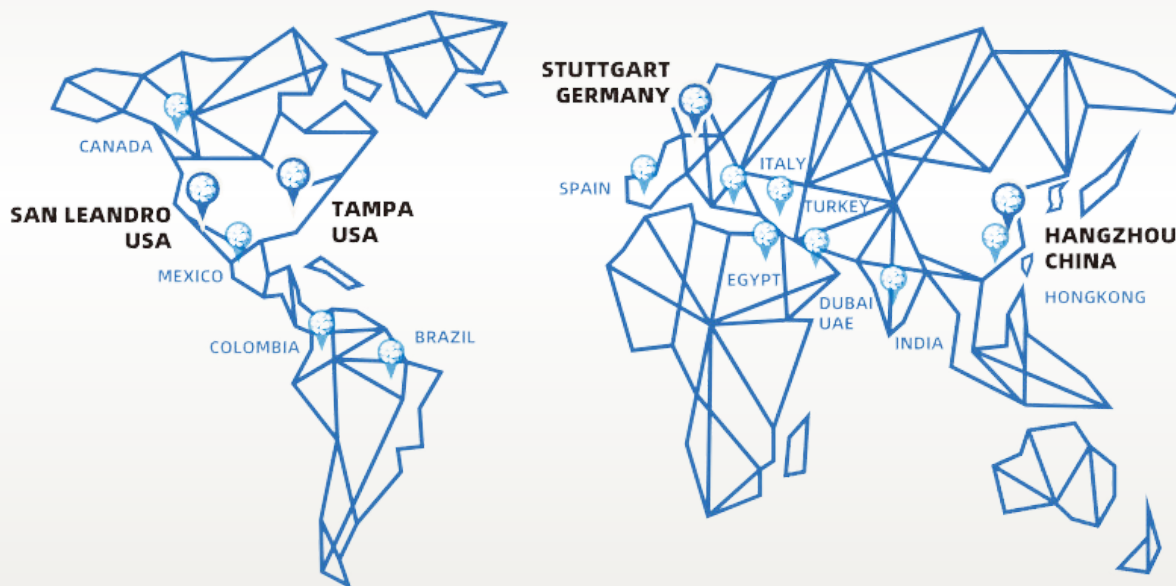
Zalecana konfiguracja komputera

Procesor (CPU)	Intel Core i7-8700 lub wyższy
Pamięć RAM	16 GB lub więcej
Dysk twardy	Dysk SSD 256 GB lub większy
Karta graficzna (GPU)	NVIDIA RTX 2060 6 GB DDR3 lub wyższa
System operacyjny	Windows 10 Professional (64-bitowy) lub nowsze wersje systemów operacyjnych Windows
Rozdzielczość wyświetlacza	1920x1080, 60 Hz lub wyższa
Porty I/O	USB typu C

Przejdź na cyfrową stomatologię z SHINING 3D

SHINING 3D Dental jest wiodącym dostawcą technologii w branży cyfrowej stomatologii. Specjalizujemy się w cyfrowych narzędziach do rehabilitacji protetycznej, ortodoncji, zastosowaniach estetycznych i zarządzaniu zdrowiem jamy ustnej, które są stosowane w klinikach stomatologicznych, szpitalach i laboratoriach na całym świecie.

SHINING 3D Dental ma ugruntowaną pozycję w globalnej cyfrowej stomatologii. Jesteśmy zaangażowani w doskonalenie ogólnych zdolności leczenia przez profesjonalistów dentystycznych oraz w zapewnianie pacjentom na całym świecie wysokiej jakości i komfortowego doświadczenia leczenia dzięki precyzyjnej i zaawansowanej technologii cyfrowej 3D.



Siedziba główna

SHINING 3D Tech. Co., Ltd.
Adres: No. 1398, Xiangbin Road, Wenyan,
Xiaoshan, Hangzhou, Zhejiang, Chiny 311258
Tel: +86 571 8299 0950

Region EMEA

SHINING 3D Technology GmbH.
Adres: Breitwiesenstraße 28 70565
Stuttgart, Niemcy
Tel: +49-711 28444089

Region Ameryki

SHINING 3D Technology Inc.
San Leandro, Stany Zjednoczone
2450 Alvarado St #2, San Leandro, CA
94577, Tampa, Stany Zjednoczone
Tel: +1-888-597-5655
2807 W Busch Blvd, Suite 200, Tampa, FL
33618

Optident

DIGITAL DENTAL SOLUTIONS

SHINING 3D DENTAL

