

## Aparat RTG CS2100/2200

### PRZYGOTOWANIE POMIESZCZENIA DO MONTAŻU



Szanowni Państwo,

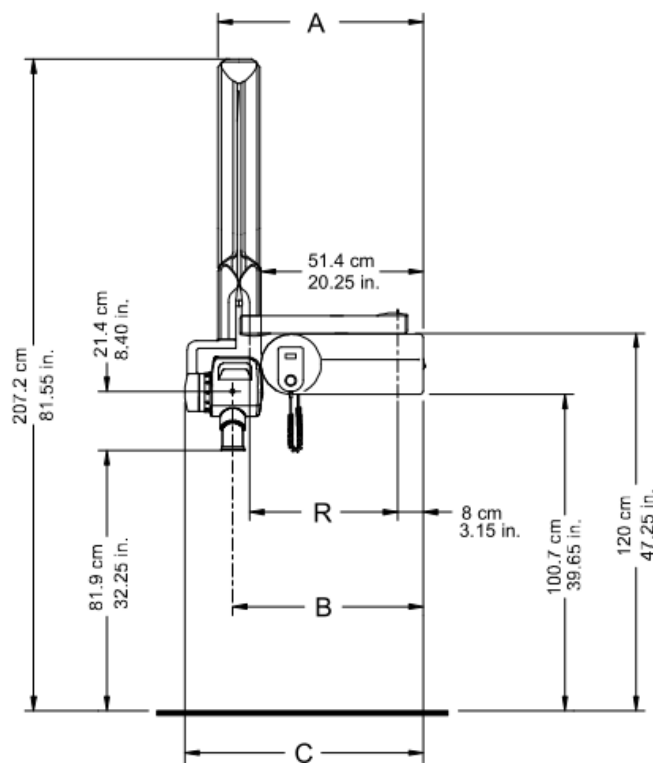
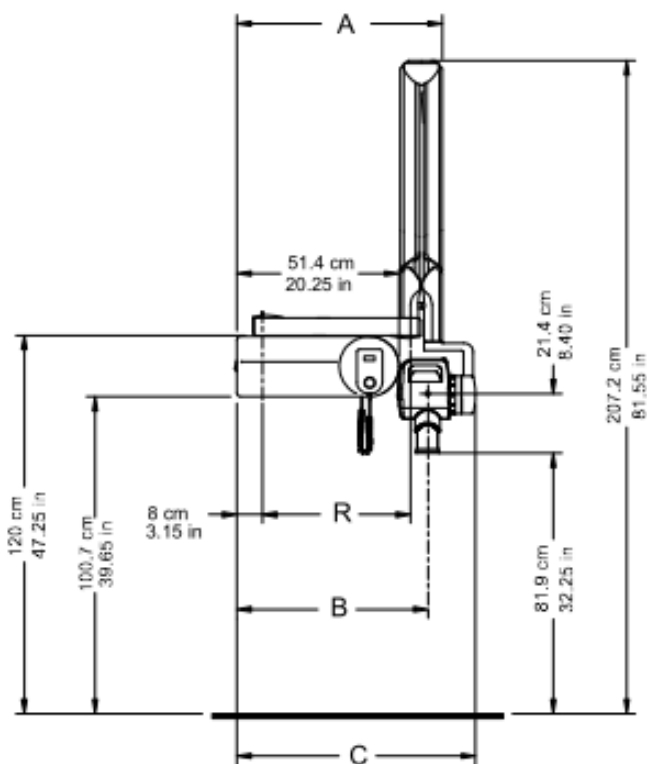
*Niniejszy dokument przygotowaliśmy specjalnie po to, aby w maksymalnym stopniu pomóc Wam w przygotowaniu się do instalacji RTG punktowych CS 2100/2200. W dalszej części niniejszego opracowania przekazemy Państwu informacje, które pozwolą na przemyślane zaplanowanie miejsca instalacji urządzenia oraz umożliwią waszemu elektrykowi sprawdzenie i przygotowanie instalacji zasilającej. Z naszego doświadczenia wynika, że staranne zaplanowanie lokalizacji aparatu i przygotowanie instalacji elektrycznej umożliwiają znaczne skrócenie czasu montażu, podniesienie estetyki wykonanych prac (np. ułożenie kabli pod tynkiem) oraz uniknięcie wszelkiego rodzaju nieoczekiwanych sytuacji podczas instalacji urządzenia. W razie jakichkolwiek pytań lub wątpliwości pozostajemy, jak zwykle, do Państwa dyspozycji.*

## 1. Wymiary urządzenia, opcje montażowe

- ✓ Zasięg głowicy aparatu (A) regulujemy odpowiednio dobierając jego ramię poziome. Zasięg ramion odpowiednio: krótkie 170cm, średnie 188cm, długie 205cm.

Rys 1. Aparat 2X00 opcja montażowa prawostronna

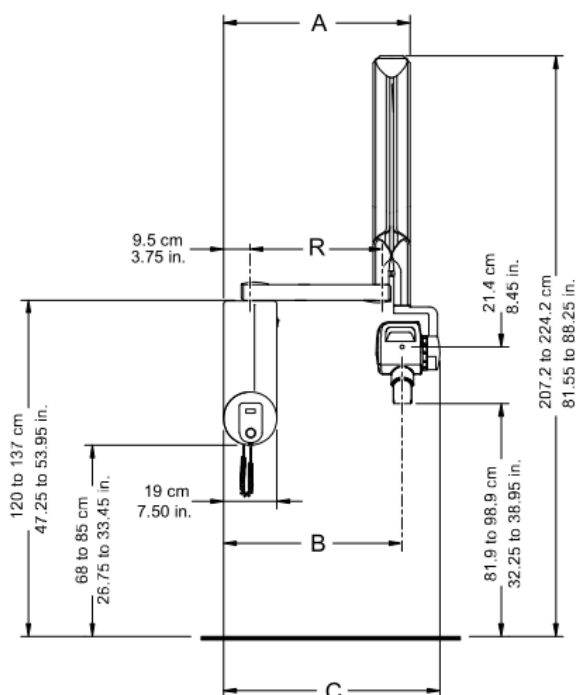
Rys 2. Aparat 2X00 opcja montażowa lewostronna



### Wymiary urządzenia dla opcji prawo i lewostronnej

Ramię poziome	R	A	B	C
Krótkie CG645	47,0cm	651mm	62,2cm	75,7cm
Średnie CG646	64,8cm	829mm	80,0cm	93,6cm
Długie CG648	82,5cm	100,6cm	97,7cm	111,2cm

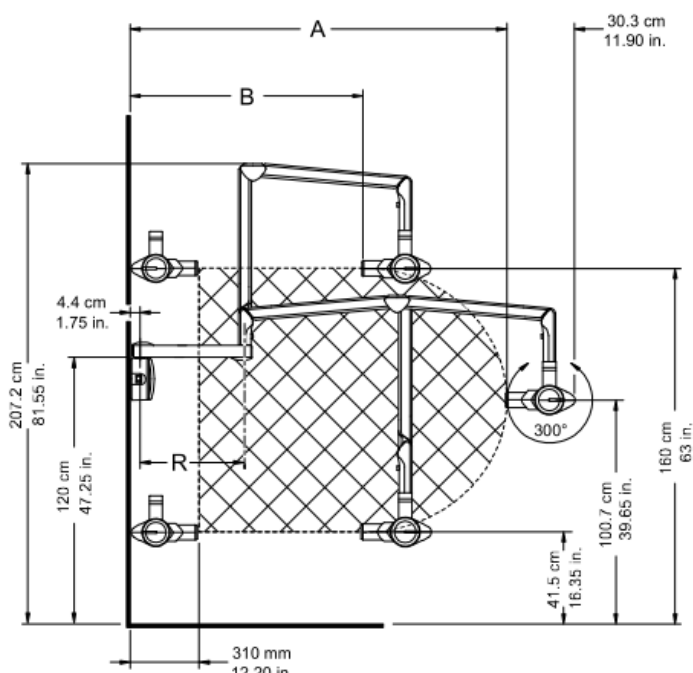
Rys 3. Aparat opcja z pionowo instalowaną płytą montażową



**Wymiary urządzenia dla opcji z pionowo zamontowaną płytą aparatu**

Ramię poziome	R	A	B	C
Krótkie CG645	47,0cm	66,6cm	63,7cm	77,2cm
Średnie CG646	64,8cm	84,4cm	81,5cm	95,1cm
Długie CG648	82,5cm	102,1cm	99,2cm	112,7cm

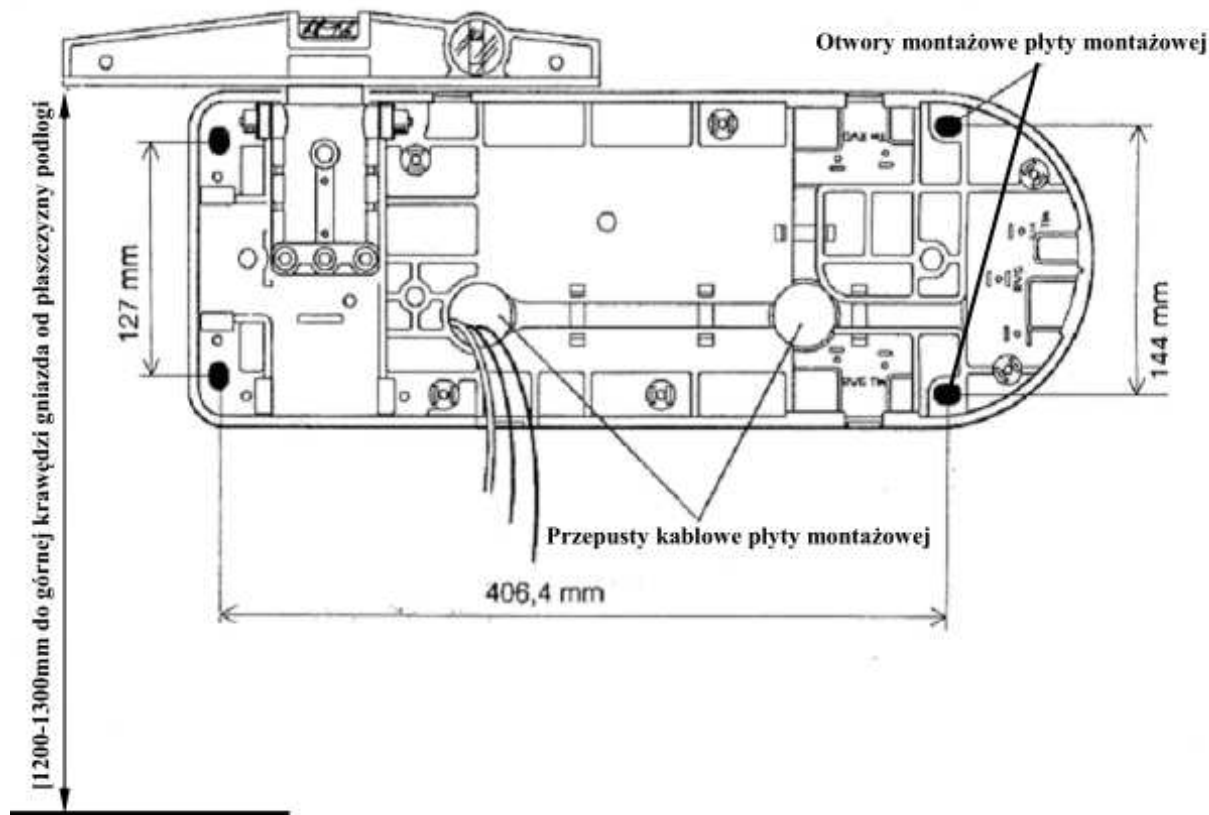
Rys 4. Aparat opcja z pionowo instalowaną płytą montażową ramienia poziomego



Ramię poziome	R	A	B
Krótkie	47,0cm	170,0cm	104,7cm
Średnie	64,8cm	188,0cm	122,5cm
Długie	82,5cm	205,0cm	140,2cm

Zasięg ramion jest mierzony w płaszczyźnie prostopadłej do ściany, na której wisi rentgen mierząc od ściany do wylotu tubusa skierowanego na ścianę, na której urządzenie wisi

## 2. Rozstaw otworów montażowych płyty głównej – naścienny montaż aparatu



- ✓ Urządzenie montujemy na ścianach z cegły pełnej, betonu itp. z wyłączeniem ścian kartonowo – gipsowych na profilach aluminiowych.
- ✓ Minimalna grubość ściany, która umożliwi stabilne zamontowanie aparatu 12cm.  
W przypadku montażu na cienkiej ścianie (grubość poniżej 12cm), lub na ścianie o bardzo miękkiej strukturze może zaistnieć konieczność montażu z wykorzystaniem dodatkowej płyty montażowej.
- ✓ W przypadku ukrycia przewodów pod tynkiem wyprowadzamy przewody ze ściany w miejscu montażu aparatu na wysokości ok. 120cm od płaszczyzny podłogi. Zostawiamy zapas ok. 40cm kabla.

### Niezbędne przewody

- ✓ Zasilający
- ✓ Przewód do ekspozycji

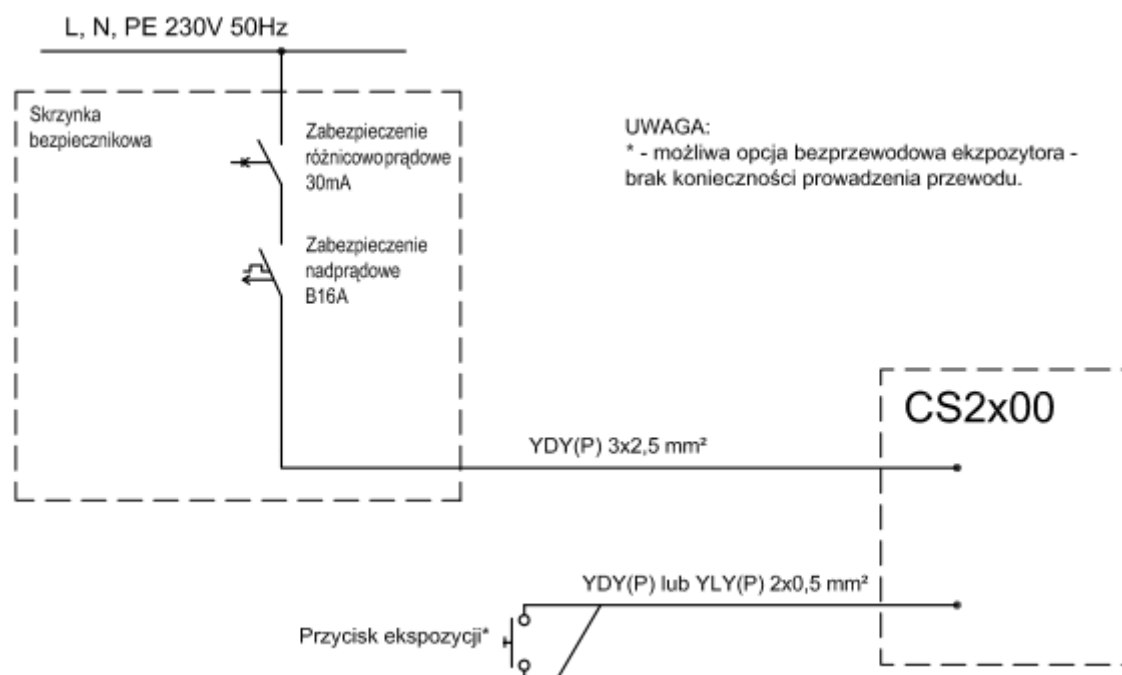
Parametry przewodów podane w dalszej części niniejszej instrukcji

### 3. Instalacja elektryczna okablowanie i zabezpieczenia

- ✓ Ze względu na czułość urządzenia na zakłócenia musi ono pracować na wydzielonym obwodzie zasilania wyposażonym w oddzielne zabezpieczenia.
- ✓ Urządzenie musi zostać podłączone trwale do sieci zasilającej. Zastosowanie jakichkolwiek gniazd i przedłużaczy elektrycznych grozi uszkodzeniami nie objętymi gwarancją.

Sieć zasilająca	
Parametry elektryczne	230V AC, 50Hz
Typ sieci zasilającej	TN-S (trójprzewodowa)
Przewód zasilający	YDY(P)3x2,5mm <sup>2</sup>
Max długość przewodu zasilającego	24m
Zabezpieczenia instalacji elektrycznej	
Wyłącznik różnicowoprądowy 30mA	
Wyłącznik instalacyjny 16A charakterystyka B	

Rys 4. Aparat opcja z pionowo instalowaną płytą montażową ramienia poziomego



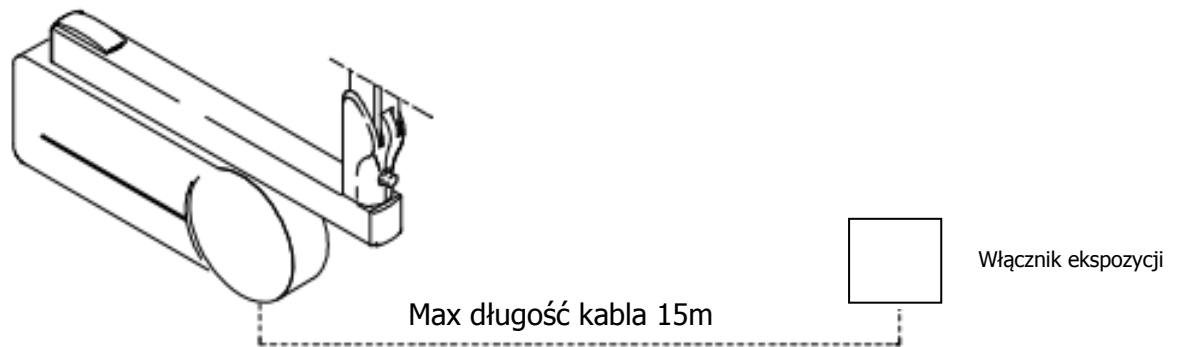
#### 4. Ekspozycja promieniowania okablowanie

Ekspozycja promieniowania realizowana jest przy użyciu:

- ✓ nieryglowanego przewodowego włącznika ekspozycji - opcja sztandarowa
- ✓ włącznika bezprzewodowego - opcja niestandardowa

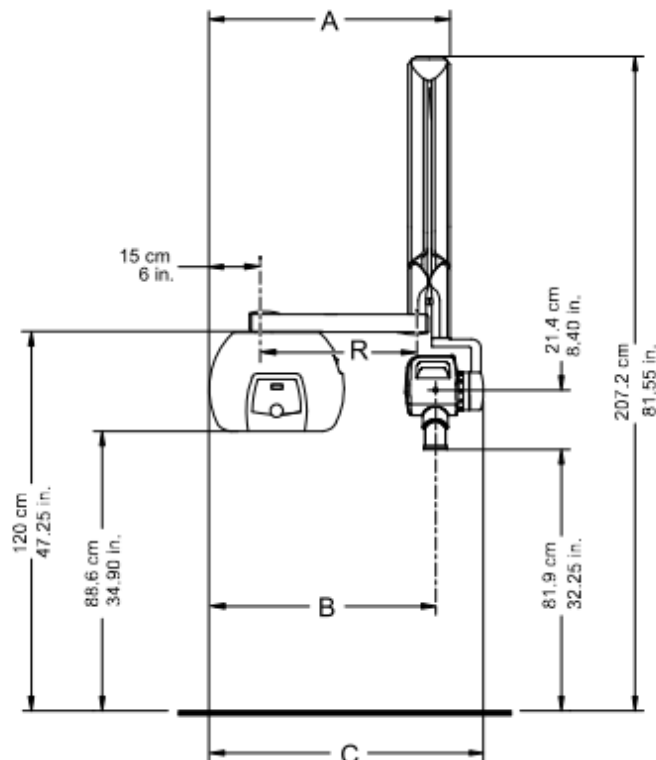
Włącznik ekspozycji montowany jest w miejscu bezpiecznym dla operatora: na zewnątrz gabinetu lub za odpowiednią osłoną zapewniającą ochronę przed promieniowaniem

Przewód włącznik ekspozycji – aparat RVG	YDY 2x0,5mm <sup>2</sup> lub linką 2x0,5mm <sup>2</sup>
--	---



#### 5. Niestandardowa opcja montażowa dla montażu ściennego „IRIX”

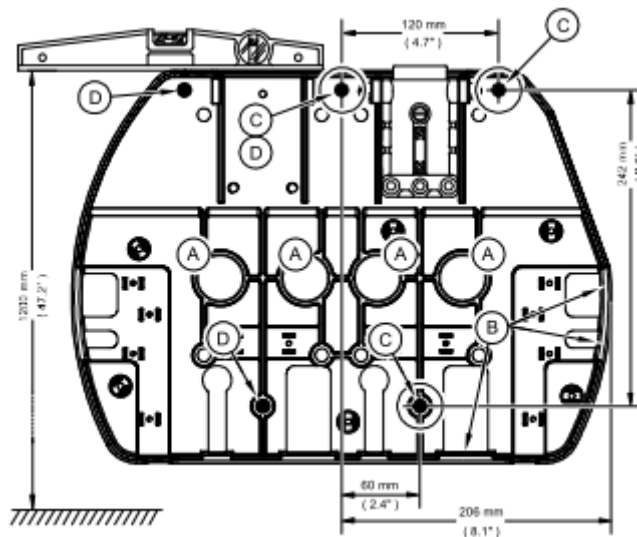
Rys 5. Aparat 2X00 w opcji IRIX



## Wymiary urządzenia

Ramię poziome	R	A	B	C
Krótkie CG645	47,0cm	72,1cm	69,2cm	82,7cm
Średnie CG646	64,8cm	89,9cm	87,0cm	100,6cm
Długie CG648	82,5cm	107,6cm	104,7cm	118,2cm

Rys 6. Płyta montażowa aparatu 2X00 w opcji IRIX



### UWAGA

W przypadku stwierdzenia jakichkolwiek odstępstw od wymaganych warunków technicznych proszę natychmiast skontaktować się z serwisem OPTIDENT

**71 781 84 62 wew. 40**

Przygotowanie:

- ✓ wszelkich elementów konstrukcyjnych umożliwiających instalacje aparatu
- ✓ instalacji kabli zasilających, ekspozycji pod/w tynku

leży po stronie inwestora.